

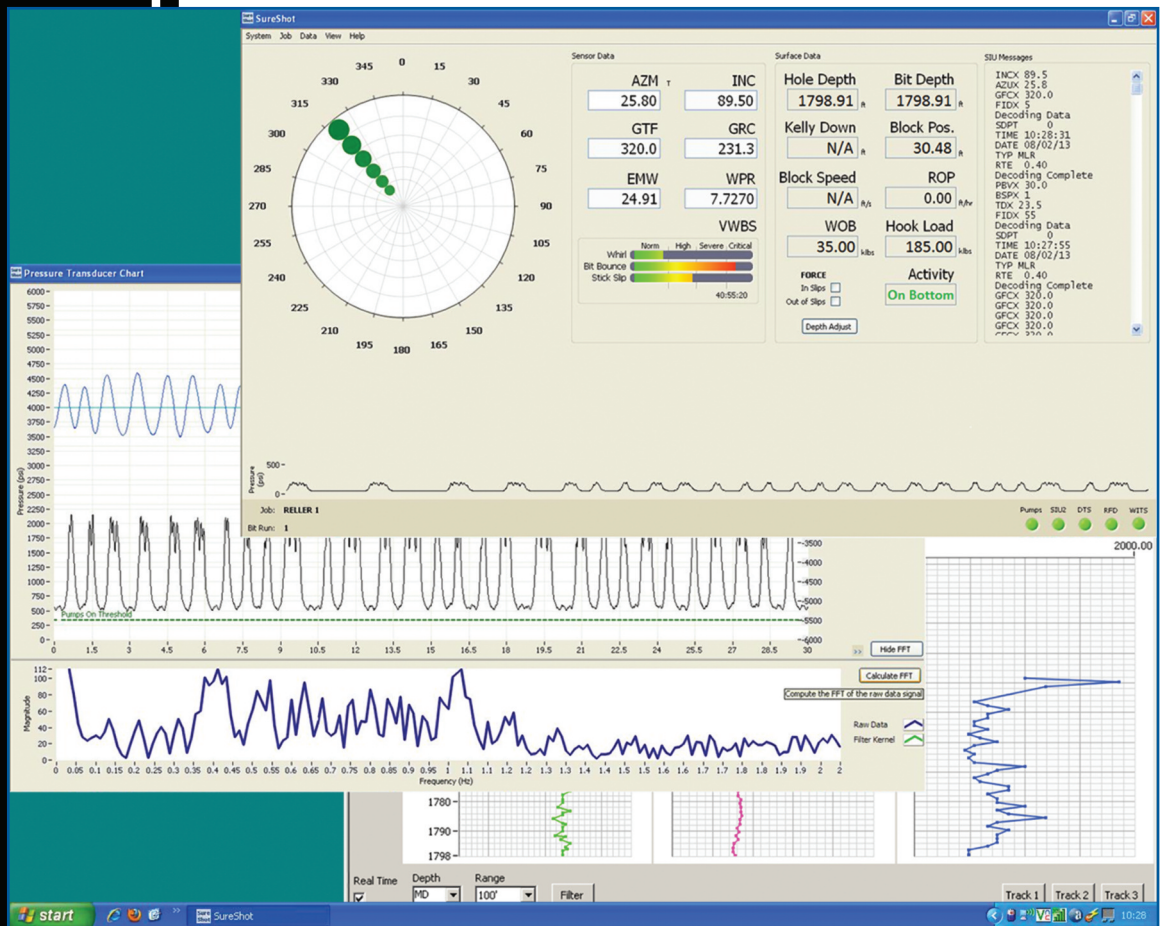


MWD/LWD 传感器，  
遥测和地面系统

# Sureshot Control Center 5

APS的SureShot Control Center (简称SSCC) 软件可从MWD/LWD的操作到绘制图形等每一步都为客户提供更直观地操作界面。主要有以下功能：

- > 工具配置
- > 工具校验
- > 井下和地面数据的收集，数据库的存储与校正，时间-深度的更改与校正
- > 显示原始、滤波后和FFT立管压力传感器波形
- > 实时显示本地数据、司显数据和警报
- > 钻后数据下载和分析
- > 生成报告
- > 数据的导入和导出



APS的SSCC V5 软件为MWD/LWD系列操作软件新增几项重要的功能，让您在钻井服务中能更加得心应手。

SIU2 > 支持下一代地面解码器SIU 2。

APSPlot™ > SSCC V5 集成了绘图功能，每张图可最高可绘制8条曲线。

客户可以根据测深(MD)、垂深(TVD)以及时间很容易地绘制出符合API标准的图。经过编辑后的标题和格式，可另存为模板。图和模板的单位可以轻松进行公英制切换。





MWD/LWD 传感器，  
遥测和地面系统



总部 · Wallingford · USA  
7 Laser Lane  
Wallingford, CT 06492 USA  
电话: +1 860.613.4450  
传真: +1 203.284.7428  
contact@aps-tech.com

成都 · 中国  
中国四川省广汉市福州路二段，  
邮编618300  
电话: +86.838.5103.658  
传真: +86.838.5517.099

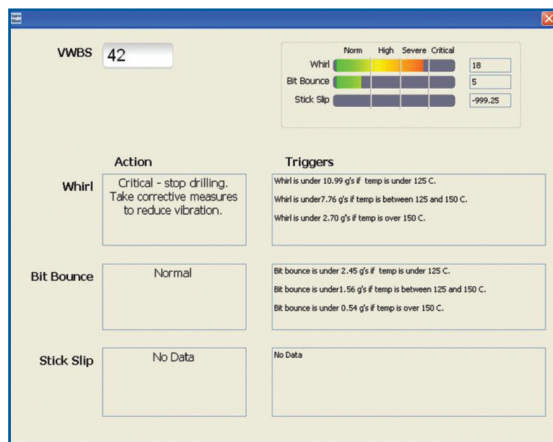
新疆库尔勒 · 中国  
新疆库尔勒市新城辖区石化路南端  
电话: +86.996.8792.358

Rev. 140828-vB-01

产品规格说明如有变更，恕不另行通知  
© APS Technology, Inc. 2014

SSCC GUI Windows > SSCC V5 较老版本拥有更多的数据显示界面，便于客户做出更快的决定。新增的界面包括：

- > 支持集成于探管中的振动记忆模块，包括新增加的振动数据文件存储格式。
- > 新增作业中振动传感器(如：VMM,VMS和AVD)的显示和管理界面
- > 新增可显示振动状态及其参数界面，便于分析振动问题
- > 新增立管压力传感器界面，立压传感器检测到的泥浆脉冲原始信号，输入 SIU 2 并经其解码后，以波形的方式在该界面呈现。
- > 集成了一个新的编程配置界面，能显示探管主控板和 SIU 中的编程情况。同时，该界面还可以将探管中的编程参数直接发送给 SIU 2。



SSCC v5 振动状态界面

测到的泥浆脉冲原始信号，输入 SIU 2 并经其解码后，以波形的方式在该界面呈现。

同时，该界面还可以将探管中的编程参数直接发送给 SIU 2。

