



MWD/LWD 传感器，
遥测和地面系统



APS Plot™ V 1

APS Technology的APS Plot 软件是一款易操作的制图软件。该软件能让客户根据测深、垂深或时间快速地设置和编绘出符合API RP 31A 标准的图。用户可以编辑标题和图的格式，并将其存为模板。图和模板的单位可以轻松进行公英制切换。

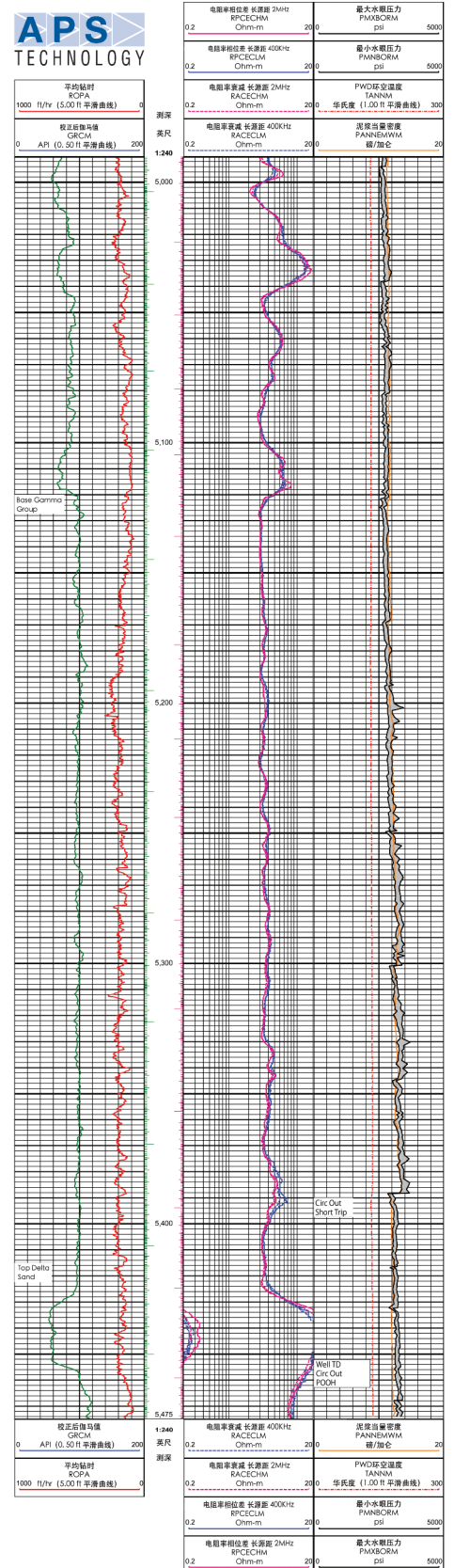
APS Plot的操作界面非常简单，它的功能包括：

- > 快速绘制三轨迹图仅需点几下鼠标
- > 一键恢复。
- > 可以自定义曲线比例
- > 可同时打开多个制图窗口
- > 可以将曲线图直接转换为PDF格式
- > 可在曲线图内插入批注，如“下套管/取心/接单根/滑动钻进”等

APS Plot是MWD/LWD操作软件中SSCC 5的一个独立模块，其所有功能都集成于SSCC5软件内的SQL数据库中。

- > 绘图软件会随SSCC 版本的更新而更新
- > SSCC记录的时间、深度、趟次、数据下载，甚至是滤波数据都可以被用来制图。
- > SSCC可自动填写页眉与页脚。
- > SSCC允许用户将一口井的多条曲线整合于一张图中分析。

客户可根据自己需要在APS官网下载APS Plot免费试用30天版本的软件。



APS TECHNOLOGY

测量 · 通讯 · 分析™



MWD/LWD 传感器,
遥测和地面系统



总部 · Wallingford · USA
7 Laser Lane
Wallingford, CT 06492 USA
电话: +1 860.613.4450
传真: +1 203.284.7428
contact@aps-tech.com

成都 · 中国
中国四川省广汉市福州路二段,
邮编618300
电话: +86.838.5103.658
传真: +86.838.5517.099

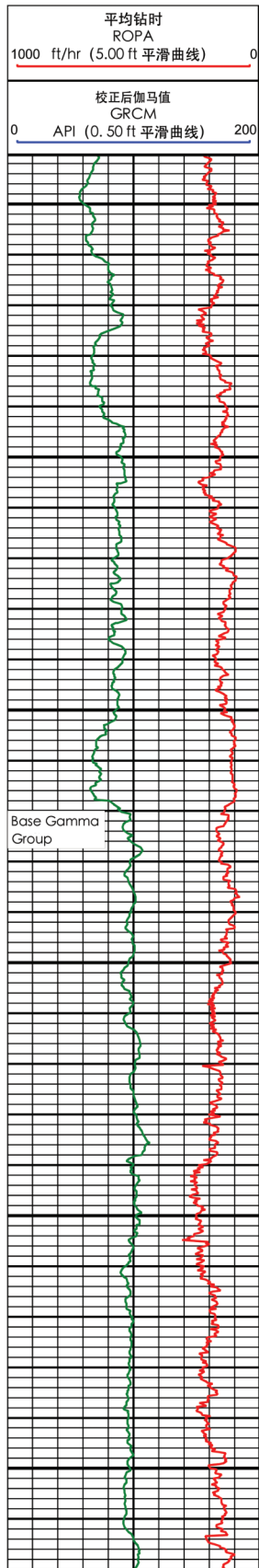
新疆库尔勒 · 中国
新疆库尔勒市新城辖区石化路南端
电话: +86.996.8792.358

Rev. 140828-vA-03

产品规格说明如有变更, 恕不另行通知
© APS Technology, Inc. 2014

www.aps-tech.com/chi

APS Plot™ V 1



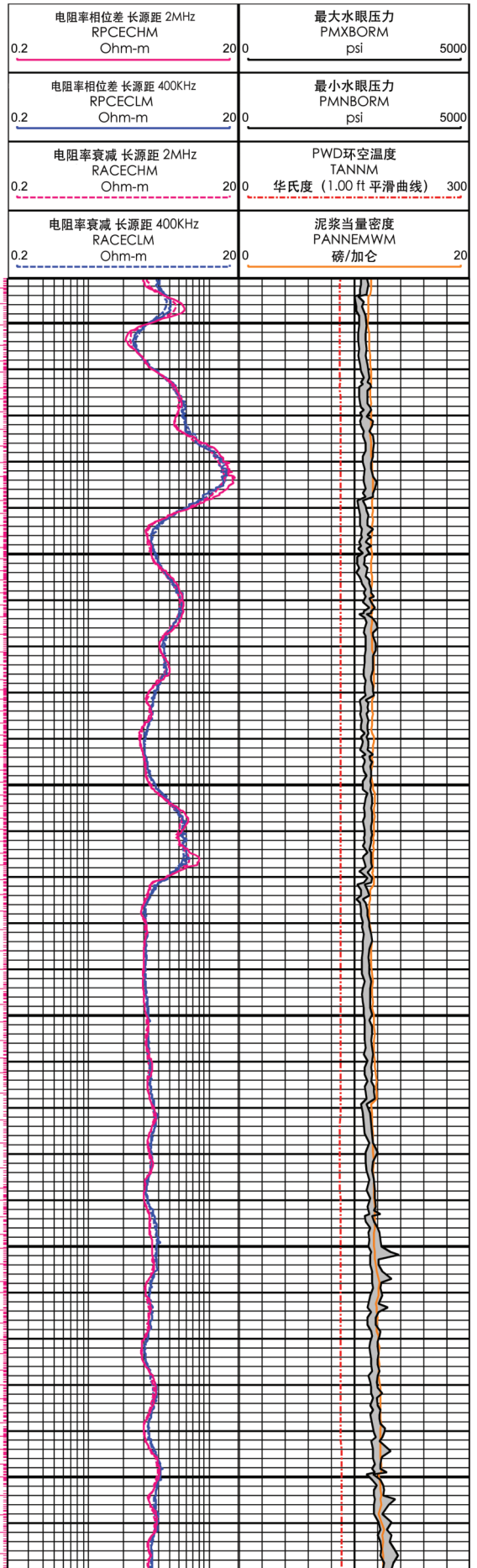
测深
英尺

1:240

5,000

5,100

5,200



技术参数表